

# HERPOtherm®

Einfach | schnell | gut verträglich

Medizinprodukt zur symptomatischen Behandlung von Herpes

## Anwendungszweck

HERPOtherm® ist ein Medizinprodukt zur örtlichen Behandlung begleitender Symptome von Herpes (Herpes simplex labialis) wie Juckreiz, Brennen, Kribbeln oder Spannungsgefühl. HERPOtherm® kann in der Regel bei rechtzeitiger Anwendung die Ausbildung von Herpesbläschen verhindern. Bei späterer Anwendung kann ein leichterer Verlauf oder ein früheres Abheilen erzielt werden. Erste Anzeichen eines Herpesausbruchs, sogenannte Prodromalsymptome, können im Allgemeinen Juckreiz, Brennen, Kribbeln oder Spannungsgefühl sein.

## Wirkweise

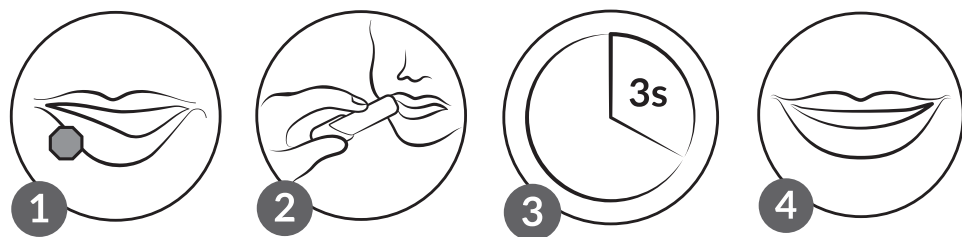
HERPOtherm® wirkt ausschließlich durch konzentrierte Wärme und somit völlig chemiefrei. HERPOtherm® ist daher auch für Schwangere, Allergiker und Kinder geeignet. Die Anwendung konzentrierter Wärme (lokale Hyperthermie) ist ein physikalisches Wirkprinzip, das auf kurzer, konzentrierter Wärmeeinwirkung auf ein eng begrenztes Hautareal beruht. Selbst ein lokal begrenzter Wärmeeintrag kann ausreichen, Beschwerden wie Juckreiz, Brennen, Kribbeln oder Spannungsgefühl zu lindern bzw. bei rechtzeitiger Anwendung die Ausbildung von Herpesbläschen in der Regel zu verhindern.

## Anwendung

Die Anwendung von HERPOtherm® ist sehr einfach:

- Nehmen Sie die Schutzkappe vom Gerät ab. Platzieren Sie das Gerät mit der keramischen Kontaktfläche auf dem betroffenen Hautbereich und drücken Sie es leicht an.
- Betätigen Sie die Drucktaste. Die keramische Kontaktfläche erwärmt sich auf eine Temperatur von ca. 51°C. Sobald diese Temperatur erreicht ist, leuchtet eine LED auf. Die LED erlischt, nachdem sich das Gerät nach der Anwendungsdauer von 3 Sekunden automatisch abschaltet. Zu Beginn der Aufheizphase und am Ende der Behandlung ertönt zusätzlich ein akustisches Signal.
- Setzen Sie die Schutzkappe auf das Gerät auf.

Bei anhaltenden oder wiederauftretenden Symptomen ist eine mehrmalige Behandlung derselben Hautstelle möglich. Bitte halten Sie eine Behandlungspause von mindestens 2 Minuten zwischen den jeweiligen Anwendungen ein. Eine maximale Anzahl von 5 Anwendungen pro Stunde auf derselben Hautstelle darf nicht überschritten werden.



## Hinweise zum Gebrauch

HERPOtherm® ist ausschließlich zur Eigenanwendung durch Erwachsene und Kinder ab 12 Jahren angezeigt. Die Anwendung bei Kindern unter 12 Jahren sollte nur mit Unterstützung durch einen Erwachsenen erfolgen.

Zur Vermeidung einer Virenübertragung und aus hygienischen Gründen sollte HERPOtherm® immer nur von einer Person verwendet werden.

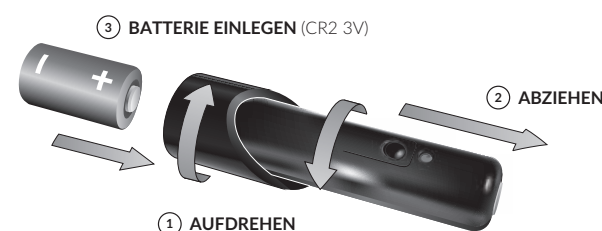
Herpes ist eine Viruserkrankung, die durch das Herpes-simplex-Virus hervorgerufen wird. Die Übertragung erfolgt durch Tröpfcheninfektion, durch direkten Kontakt oder als Schmierinfektion.

Die Infektion mit dem Herpes-simplex-Virus kann nicht rückgängig gemacht werden.

## Reinigungshinweis:

Die keramische Kontaktfläche des Gerätes kann problemlos mit einem handelsüblichen alkoholischen Desinfektionstuch, alle anderen äußeren Flächen beispielsweise mit einem sauberen Tuch gereinigt werden.

## Batteriewechsel:



Zum Batteriewechsel muss die Schutzkappe und die Batteriekappe entfernt und nach dem Einlegen der Batterie wieder aufgesetzt werden (siehe Abbildung).

Ein notwendiger Batteriewechsel wird durch 3-maliges Blinken der LED und ein 3-maliges ertönen des akustischen Signals angezeigt.

Verwenden Sie keine Akkus (wiederaufladbare Batterien).

## Warnhinweise

HERPOtherm® darf nicht angewendet werden bei bzw. auf

- Augen und Augenlidern
- Schleimhäuten
- offenen Wunden, verletzter Haut (z. B. offene Bläschen)
- Verbrühung oder Verbrennung der Haut
- Erfrierungen der Haut
- Small-Fibre-Neuropathie, Allodynie, Hyperalgesie
- Tumoren und bösartigen Veränderungen der Haut
- Personen mit eingeschränkter Empfindlichkeit aufgrund von körperlichen oder medizinischen Beschwerden
- empfindlichen oder schlecht durchbluteten Hautbereichen.

In folgenden Fällen sollte ärztlicher Rat eingeholt werden:

- anhaltende Beschwerden unter der Anwendung von HERPOtherm®.
- sich verschlimmernde Beschwerden unter der Anwendung von HERPOtherm®. Bis zur Klärung sollten Sie das Produkt nicht weiter anwenden.

Darüber hinaus darf das Gerät nicht angewendet werden:

- unmittelbar nach Auftragen von Salben, Cremes, Lotionen etc. auf betreffender Stelle
- auf feuchter Haut.

Je nach Empfindlichkeit kann die Behandlungstemperatur als unangenehm wahrgenommen werden.

Bei empfindlichen Personen kann eine kurzzeitige Hautrötung nach Anwendung auftreten. In seltenen Fällen kann es bei Anwendern mit empfindlichem Hauttyp zu einer Hautreizung kommen.

Das Gerät zeigt eine Funktionsstörung durch 5-maliges Blinken der LED und 5-maliges ertönen des akustischen Signals an. Dies ist z. B. bei fehlerhafter Anwendung möglich, indem das Gerät anstelle auf der Haut in der Luft ausgelöst und betrieben wird. Sollte diese Fehlermeldung trotz korrekter Anwendung wiederholt auftreten, wenden Sie sich bitte an den Hersteller oder Vertreiber.

Benutzen Sie das Gerät nicht bei Beschädigung oder offensichtlicher Fehlfunktion. Verwenden Sie keine beschädigten oder feuchten Batterien. Schützen Sie das Gerät vor Nässe.


## Lagerhinweis

Das Gerät vor direkter Sonneneinstrahlung geschützt und trocken lagern.

Verwenden Sie die Batterie nicht über das auf der Batterie angegebene Haltbarkeitsdatum hinaus. Um eine Beschädigung des HERPOtherm® durch auslaufende Batteriesäure zu vermeiden, sollte die Batterie bei längerer Nichtnutzung (Anwendungspause) herausgenommen werden.



**Hersteller:**

 **mibeTec** GmbH  
Münchener Straße 15  
06796 Brehna  
Deutschland  
Tel.: +49 (0) 800/162 35 09  
Fax: +49 (0) 34954/247 271 79  
E-Mail: contact.mibetec@dermapharm.com

[www.herpotharm.de](http://www.herpotharm.de)

Bitte wenden Sie sich bei Fragen zum Produkt bzw. dessen Funktion an den Hersteller oder Vertreiber.

**Stand der Information: Dezember 2019**

---



Bitte Gebrauchsinformation beachten



Das Gerät vor direkter Sonneneinstrahlung geschützt und trocken lagern/vor Nässe schützen.



Charge siehe Gerät



Nicht über den Hausmüll entsorgen

**Technische Daten:**



CR2 3V

Batterietyp/ -spannung



Anwendungsteil Typ BF  
gemäß DIN EN 60601-1



Medizinprodukt